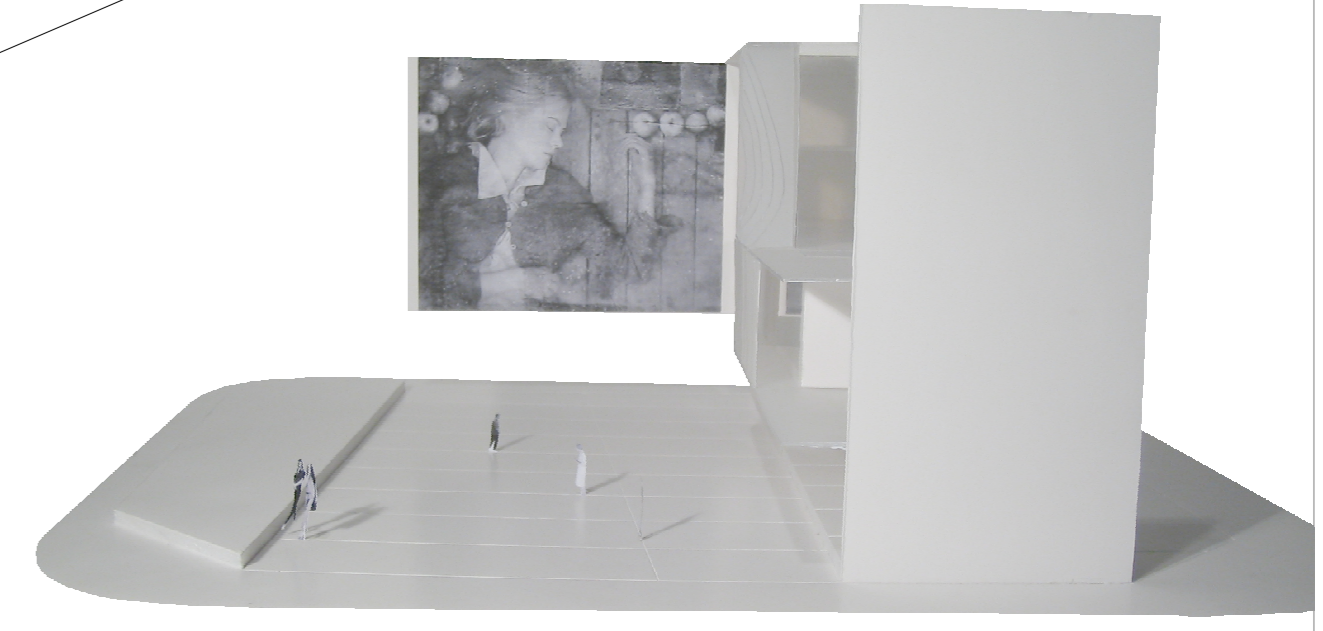
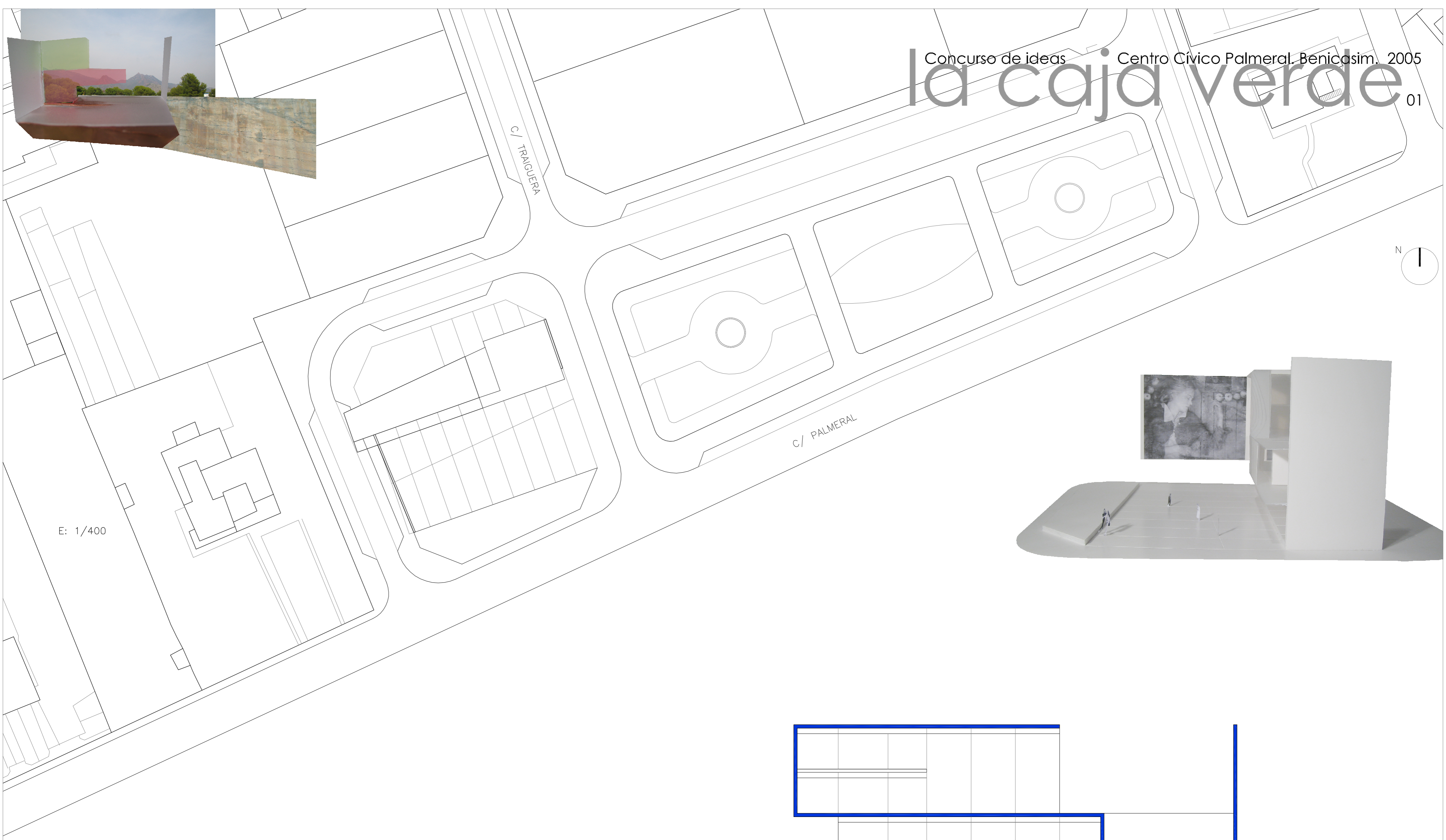


# la caja verde 01



la caja verde es aquella maleta de Marcell Duchamp, una maleta que contenía el Gran Vidrio

la propuesta para el Centro Cívico Palmeral es un gran espacio público  
una plaza donde se desarrollan todo tipo de situaciones culturales  
un espacio para estar, jugar, proyectar cine...

la arquitectura desaparece, se aparta a un lado  
se convierte en un cuadro mutante  
un gran vidrio tridimensional que consigue enmarcar la visión del desierto de Las Palmas  
y las agujas de Santa Águeda

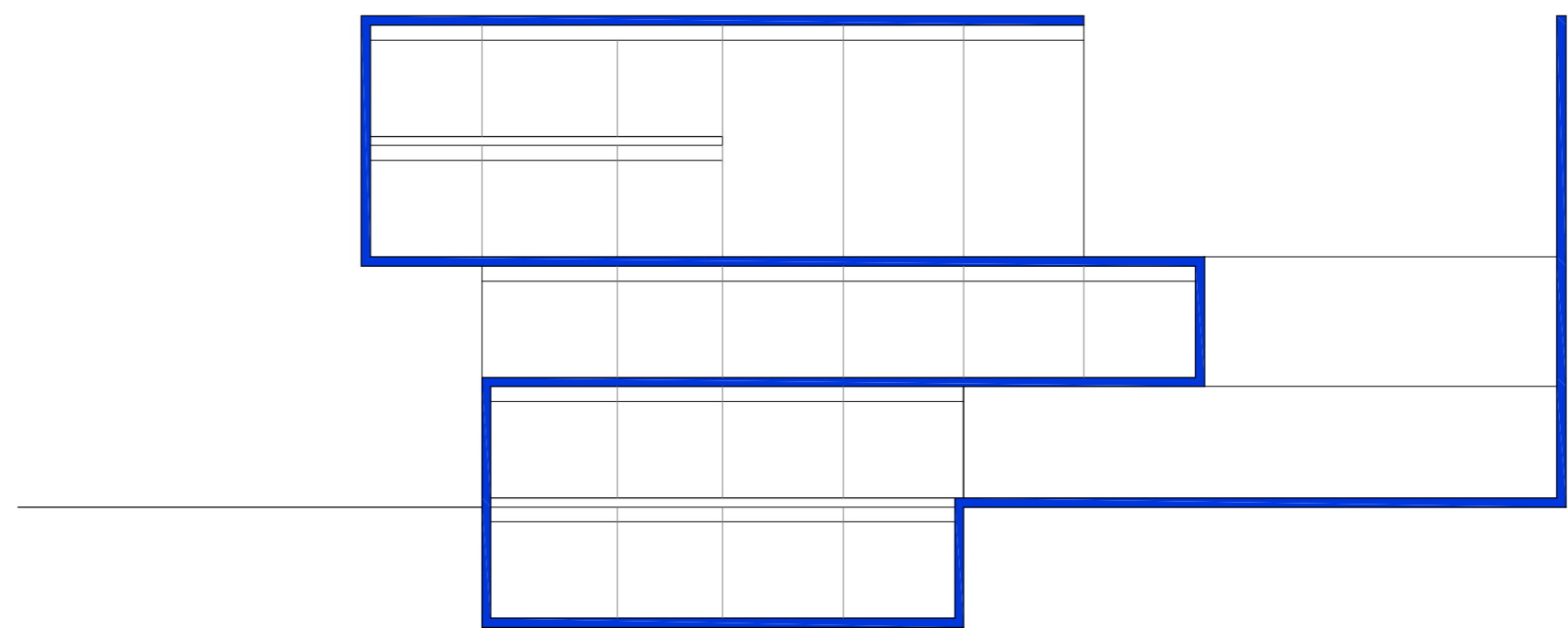
un vidrio que se fragmenta, se distorsiona  
en la visión a su través, y sus usos cambiantes  
permitiendo su ampliación dentro de unos límites perfectamente definidos

espesores diferenciales llevados al límite  
superposición de materiales, texturas  
usos que se apilan y usos nuevos que buscan su lugar, relaciones nuevas e inesperadas

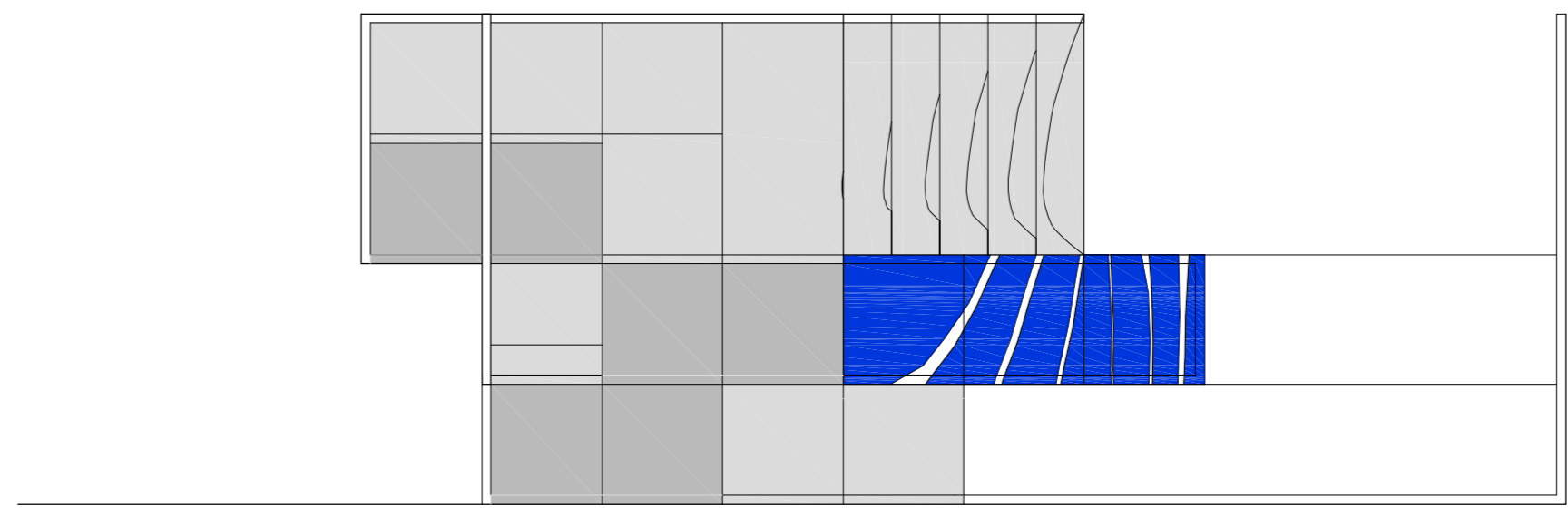
una caja verde en Benicàssim

la plaza: losos de hormigón que se incrustan en el terreno con cierta irregularidad.

el edificio: una sección de hormigón armado gris que se pliega, unos montantes de acero galvanizado,  
todo lo demás: vidrios tratados y manipulados.



SECCIÓN LONGITUDINAL



ALZADO C/ PALMERAL

E: 1/200

